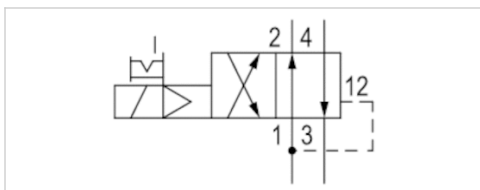








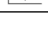
## 4/2-Wegeventil, Serie 840

- Qn = 200 l/min
- Vorsteuerventilbreite : 22,5 mm
- Rohranschluss
- Druckluftanschluss Ausgang : Ø 6
- Elektrischer Anschluss : Stecker, EN 175301-803, Form C
- Handhilfsbetätigung : rastend
- einseitig betätigt
- Vorsteuerung : intern



Bauart	Membransitzventil
Betätigung	elektrisch
Vorsteuerung	intern
Dichtprinzip	weich dichtend
Betriebsdruck min./max.	1,8 ... 10 bar
Steuerdruck min./max.	Siehe Tabelle unten
Umgebungstemperatur min./max.	-15 ... 50 °C
Mediumstemperatur min./max.	-15 ... 50 °C
Medium	Druckluft
Max. Partikelgröße	50 µm
Ölgehalt der Druckluft	0 ... 1 mg/m <sup>3</sup>
Nenndurchfluss Qn	200 l/min
Norm elektr. Anschluss	EN 175301-803, Form C
Schutzart, mit Anschluss	IP65
Verpolungsschutz	verpolungssicher
Einschaltdauer	100 %
typ. Einschaltzeit	12 ms
typ. Ausschaltzeit	12 ms
Montage auf Sammelanschlussleiste	PRS-Leiste
Gewicht	Siehe Tabelle unten

### Technische Daten

Materialnummer	HHB	Druckluftanschluss	Druckluftanschluss	Druckluftanschluss	Druckluftanschluss
		Eingang	Ausgang	Entlüftung	Vorsteuerung Entlüftung
5728450410		Ø6x1	Ø 6	Ø6x1	Ø 4,5
5728450420		Ø6x1	Ø 6	Ø6x1	Ø 4,5
5728450620		Ø6x1	Ø 6	Ø6x1	Ø 4,5
5728455420		Ø6x1	Ø 6	Ø6x1	Ø 4,5
5728455470		Ø6x1	Ø 6	Ø6x1	Ø 4,5
5728455480		Ø6x1	Ø 6	Ø6x1	Ø 4,5
5728455680		Ø6x1	Ø 6	Ø6x1	Ø 4,5

Materialnummer	Betriebsspannung	Betriebsspannung	Betriebsspannung	Spannungstoleranz	Spannungstoleranz	Leistungsaufnahme
	DC	AC 50 Hz	AC 60 Hz	DC	AC 60 Hz	DC
5728450410	12 V	-	-	-10% / +10%	-	1,6 W
5728450420	24 V	-	-	-10% / +10%	-	1,6 W
5728450620	24 V	-	-	-10% / +10%	-	1,6 W
5728455420	-	24 V	24 V	-	-10% / +15%	-

Materialnummer	Betriebsspannung	Betriebsspannung	Betriebsspannung	Spannungstoleranz	Spannungstoleranz	Leistungsaufnahme
	DC	AC 50 Hz	AC 60 Hz	DC	AC 60 Hz	DC
5728455470	-	110 V	110 V	-	-10% / +15%	-
5728455480	-	230 V	230 V	-	-10% / +15%	-
5728455680	-	230 V	230 V	-	-10% / +15%	-

Materialnummer	Halteleistung	Halteleistung	Einschaltleistung	Einschaltleistung	Steuerdruck min./max.	Statusanzeige LED	Gewicht
	AC 50 Hz	AC 60 Hz	AC 50 Hz	AC 60 Hz			
5728450410	-	-	-	-	1,5 ... 10 bar	-	0,101 kg
5728450420	-	-	-	-	1,5 ... 10 bar	-	0,103 kg
5728450620	-	-	-	-	1,5 ... 10 bar	Rot	0,103 kg
5728455420	2,2 VA	1,9 VA	3 VA	2,6 VA	1,5 ... 10 bar	-	0,1 kg
5728455470	2,2 VA	1,9 VA	3,1 VA	2,6 VA	1,5 ... 10 bar	-	0,101 kg
5728455480	2,3 VA	2 VA	3,2 VA	2,8 VA	1,5 ... 0 bar	-	0,102 kg
5728455680	2,5 VA	2,2 VA	3,5 VA	3 VA	1,5 ... 0 bar	Rot	0,102 kg

Nenndurchfluss  $Q_n$  bei 6 bar und  $\Delta p = 1$  bar, HHB = Handhilfsbetätigung

## Technische Informationen

Der min. Steuerdruck darf nicht unterschritten werden, da es sonst zu Fehlschaltungen und ggf. Ventilausfall kommen kann!  
 Der Drucktaupunkt muss mindestens 15 °C unter der Umgebungs- und Mediumtemperatur liegen und darf max. 3 °C betragen.  
 Der Ölgehalt der Druckluft muss über die gesamte Lebensdauer konstant bleiben.  
 Verwenden Sie ausschließlich von AVENTICS zugelassene Öle. Weitere Informationen finden Sie im Dokument „Technische Informationen“ (erhältlich im MediaCentre).

Ausführungen mit Spannung kleiner 50 V DC besitzen keinen Schutzkontakt.

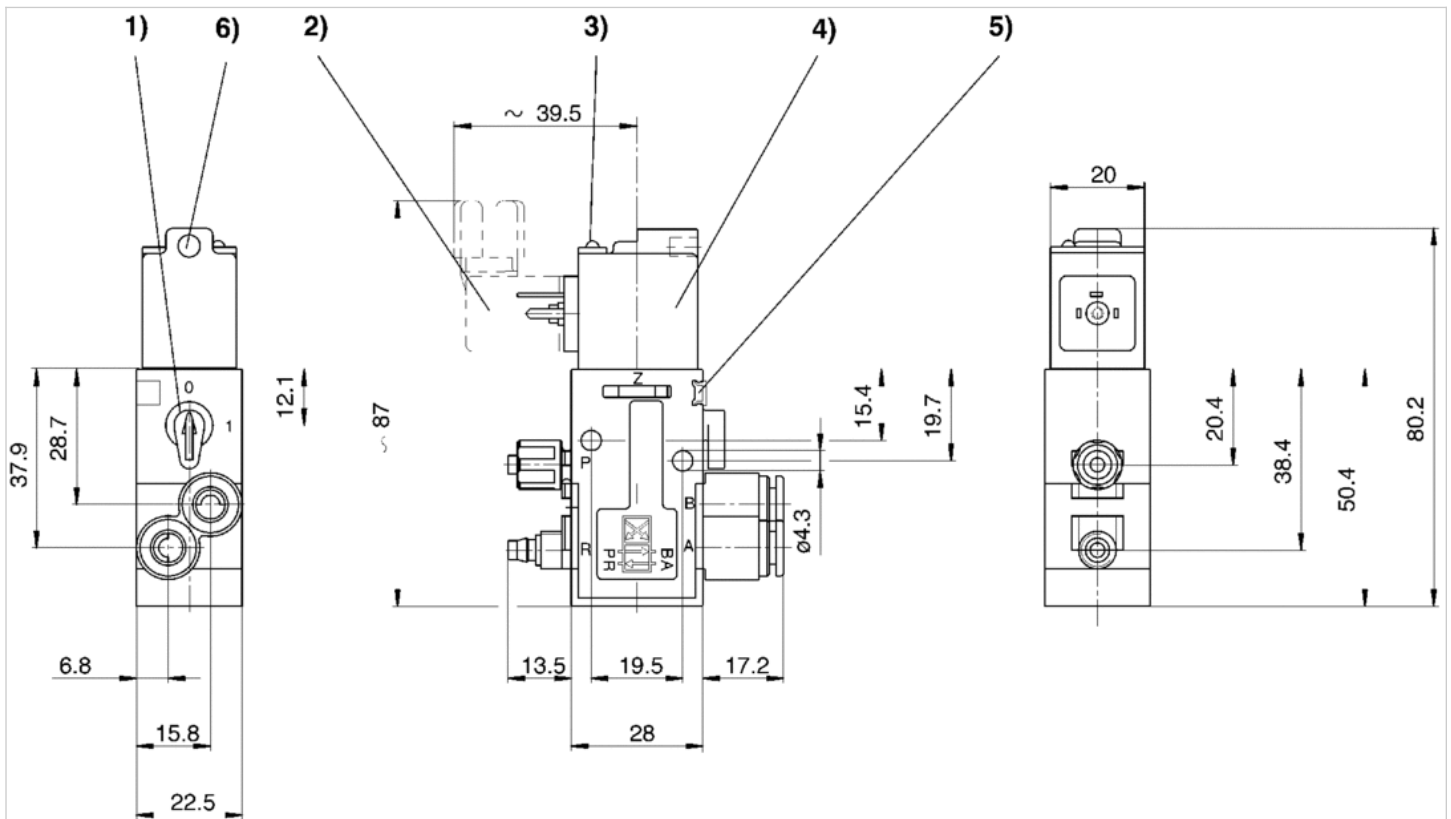
Der maximale Betriebsdruck ist abhängig von der Umgebungstemperatur. Es gelten folgende Werte: - 15 °C ... 50 °C : Betriebsdruck 1.8 bar ... 8 bar möglich. - 15 °C ... 40 °C : Betriebsdruck 1.8 bar ... 10 bar möglich.

## Technische Informationen

Werkstoff	
Gehäuse	Polyoxymethylen
Dichtungen	Acrylnitril-Butadien-Kautschuk

## Abmessungen

## Abmessungen



1) Hand Hilfsbetätigung 2) Ventilsteckverbinder 3) LED-Anzeige 4) Spule ist um 180° drehbar 5) Befestigungsmöglichkeit für Bezeichnungsschild 6) Bohrung für M5-Verschraubung oder Schalldämpfer  $\varnothing 4,5$  mm