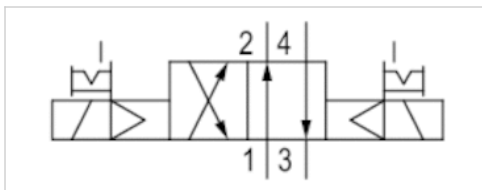








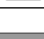
# 4/2-Wegeventil, Serie 840

- 4/2
- $Q_n = 200 \text{ l/min}$
- Vorsteuerventilbreite : 22,5 mm
- Rohranschluss
- Druckluftanschluss Ausgang :  $\varnothing 6 \times 1$
- Elektrischer Anschluss : Stecker, EN 175301-803, Form C
- Handhilfsbetätigung : rastend
- beidseitig betätigt
- Vorsteuerung : intern



Bauart	Membransitzventil
Betätigung	elektrisch
Vorsteuerung	intern
Dichtprinzip	weich dichtend
Betriebsdruck min./max.	1,8 ... 10 bar
Hinweis	Der maximale Betriebsdruck ist abhängig von der Umgebungstemperatur. Es gelten folgende Werte: -15 °C ... 50 °C: Betriebsdruck 1.8 bar ... 8 bar möglich. -15 °C ... 40 °C: Betriebsdruck 1.8 bar ... 10 bar möglich.
Steuerdruck min./max.	1,8 ... 10 bar
Umgebungstemperatur min./max.	-15 ... 50 °C
Mediumtemperatur min./max.	-15 ... 50 °C
Medium	Druckluft
Max. Partikelgröße	50 $\mu\text{m}$
Ölgehalt der Druckluft	0 ... 1 $\text{mg/m}^3$
Nenndurchfluss $Q_n$	200 l/min
Norm elektr. Anschluss	EN 175301-803, Form C
Schutzart mit Anschluss	IP65
Verpolungsschutz	verpolungssicher
Einschaltdauer	100 %
typ. Einschaltzeit	12 ms
typ. Ausschaltzeit	12 ms
Montage auf Sammelschleife	PRS-Leiste
Gewicht	Siehe Tabelle unten

## Technische Daten

Materialnummer	HHB	Druckluftanschluss		Druckluftanschluss
		Eingang	Ausgang	Entlüftung
5728410410		Ø 6x1	Ø 6x1	Ø 6x1
5728410420		Ø 6x1	Ø 6x1	Ø 6x1
5728410620		Ø 6x1	Ø 6x1	Ø 6x1
5728415420		Ø 6x1	Ø 6x1	Ø 6x1
5728415470		Ø 6x1	Ø 6x1	Ø 6x1
5728415480		Ø 6x1	Ø 6x1	Ø 6x1
5728415680		Ø 6x1	Ø 6x1	Ø 6x1

Materialnummer	Druckluftanschluss		Betriebsspannung	
	Vorsteuerung	Entlüftung	DC	AC 50 Hz
5728410410	Ø 4,5		12 V	-
5728410420	Ø 4,5		24 V	-
5728410620	Ø 4,5		24 V	-
5728415420	Ø 4,5		-	24 V
5728415470	Ø 4,5		-	110 V
5728415480	Ø 4,5		-	230 V
5728415680	Ø 4,5		-	230 V

Materialnummer	Betriebsspannung		Spannungstoleranz	
	AC 60 Hz	DC	AC 50 Hz	AC 60 Hz
5728410410	-	-10% / +10%	-	-
5728410420	-	-10% / +10%	-	-
5728410620	-	-10% / +10%	-	-
5728415420	24 V	-	-10% / +15%	-10% / +15%
5728415470	110 V	-	-10% / +15%	-10% / +15%
5728415480	230 V	-	-10% / +15%	-10% / +15%
5728415680	230 V	-	-10% / +15%	-10% / +15%

Materialnummer	Leistungsaufnahme		Halteleistung		Einschaltleistung
	DC	AC 50 Hz	AC 60 Hz	AC 50 Hz	
5728410410	1,6 W	-	-	-	
5728410420	1,6 W	-	-	-	
5728410620	1,6 W	-	-	-	
5728415420	-	2,1 VA	1,9 VA	3 VA	
5728415470	-	2,2 VA	1,9 VA	3,1 VA	
5728415480	-	2,3 VA	2 VA	3,2 VA	
5728415680	-	2,5 VA	2,2 VA	3,5 VA	

Materialnummer	Einschaltleistung		Statusanzeige LED	Gewicht
	AC 60 Hz			
5728410410	-		-	0,156 kg
5728410420	-		-	0,157 kg
5728410620	-		Rot	0,158 kg
5728415420	2,6 VA		-	0,153 kg
5728415470	2,6 VA		-	0,157 kg
5728415480	2,8 VA		-	0,156 kg
5728415680	3 VA		Rot	0,16 kg

Nenndurchfluss  $Q_n$  bei 6 bar und  $\Delta p = 1$  bar, HHB = Handhilfsbetätigung

## Technische Informationen

Der min. Steuerdruck darf nicht unterschritten werden, da es sonst zu Fehlschaltungen und ggf. Ventilausfall kommen kann!  
Der Drucktaupunkt muss mindestens 15 °C unter der Umgebungs- und Mediumstemperatur liegen und darf max. 3 °C betragen.  
Der Ölgehalt der Druckluft muss über die gesamte Lebensdauer konstant bleiben.  
Verwenden Sie ausschließlich von AVENTICS zugelassene Öle. Weitere Informationen finden Sie im Dokument „Technische Informationen“ (erhältlich im MediaCentre).

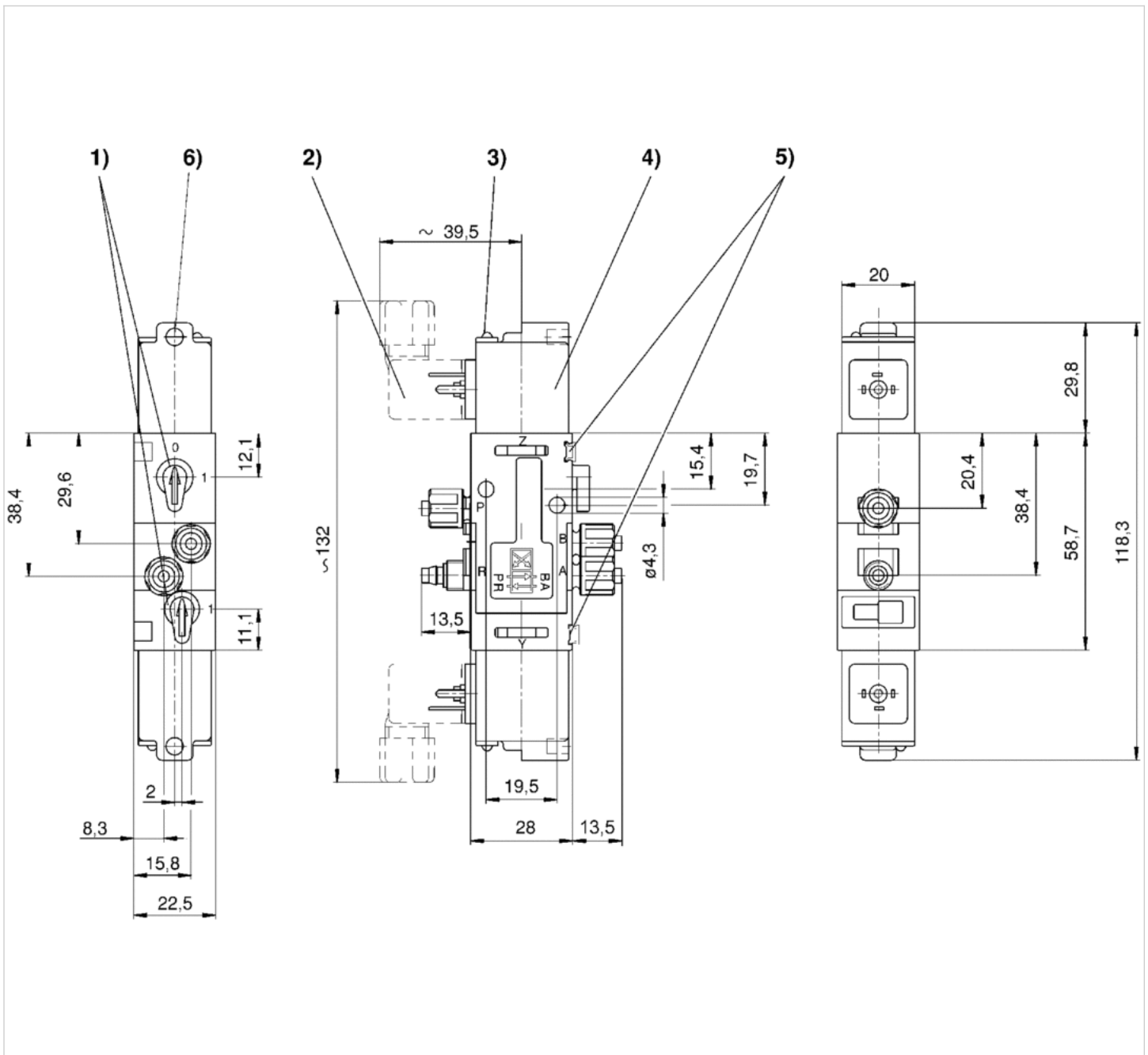
Ausführungen mit Spannung kleiner 50 V DC besitzen keinen Schutzkontakt.

## Technische Informationen

Werkstoff	
Gehäuse	Polyoxymethylen
Dichtungen	Acrylnitril-Butadien-Kautschuk

## Abmessungen

## Abmessungen



- 1) Handhilfsbetätigung 2) Ventilsteckverbinder 3) LED-Anzeige 4) Spule ist um 180° drehbar  
 5) Befestigungsmöglichkeit für Bezeichnungsschild 6) Bohrung für M5-Verschraubung oder Schalldämpfer  $\varnothing 4,5$  mm

# Efficient pneumatic solutions, our program: cylinders and drives, valves and valve systems, air supply management



Visit us: [Emerson.com/Aventics](https://www.emerson.com/Aventics)

Your local contact: [Emerson.com/contactus](https://www.emerson.com/contactus)



[Emerson.com](https://www.emerson.com)



[Facebook.com/EmersonAutomationSolutions](https://www.facebook.com/EmersonAutomationSolutions)



[LinkedIn.com/company/Emerson-Automation-Solutions](https://www.linkedin.com/company/Emerson-Automation-Solutions)



[Twitter.com/EMR\\_Automation](https://twitter.com/EMR_Automation)

An example configuration is depicted on the title page. The delivered product may thus vary from that in the illustration. Subject to change. This Document, as well as the data, specifications and other information set forth in it, are the exclusive property of AVENTICS GmbH. It may not be reproduced or given to third parties without its consent. Only use the AVENTICS products shown in industrial applications. Read the product documentation completely and carefully before using the product. Observe the applicable regulations and laws of the respective country. When integrating the product into applications, note the system manufacturer's specifications for safe use of the product. The data specified only serve to describe the product. No statements concerning a certain condition or suitability for a certain application can be derived from our information. The information given does not release the user from the obligation of own judgement and verification. It must be remembered that the products are subject to a natural process of wear and aging.

The Emerson logo is a trademark and service mark of Emerson Electric Co. Brand logotype are registered trademarks of one of the Emerson family of companies. All other marks are the property of their respective owners. © 2020 Emerson Electric Co. All rights reserved.  
2020-12



**CONSIDER IT SOLVED™**