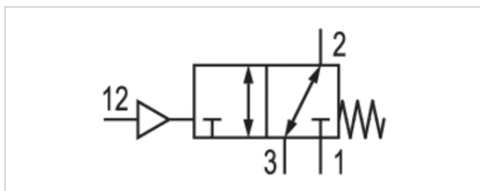


3/2-Wegeventil, Serie CD12

- Qn = 4000 l/min
- Druckluftanschluss Ausgang M22x1,5
- einseitig pneumatisch betätigt
- Rohranschluss
- ATEX-geeignet



Bauart	Schieberventil, überschneidungsfrei
Betätigung	pneumatisch
Dichtprinzip	weich dichtend
Durchflusswert Qn	4000 l/min
Betriebsdruck min./max.	-0,95 ... 16 bar
Steuerdruck min./max.	2 ... 10 bar
Umgebungstemperatur min./max.	-25 ... 70 °C
Mediumtemperatur min./max.	-25 ... 70 °C
Medium	Druckluft
Max. Partikelgröße	50 µm
Ölgehalt der Druckluft	0 ... 1 mg/m ³
Gewicht	0,71 kg



Technische Daten

Materialnummer	NC, NO	Druckluftanschluss	Druckluftanschluss	Druckluftanschluss	Druckluftanschluss
		Eingang	Ausgang	Entlüftung	Steuerluft Entlüftung
5711100200	NC, NO	M22x1,5	M22x1,5	M22x1,5	G 1/8

Nenndurchfluss Qn bei 6 bar und $\Delta p = 1$ bar

Technische Informationen

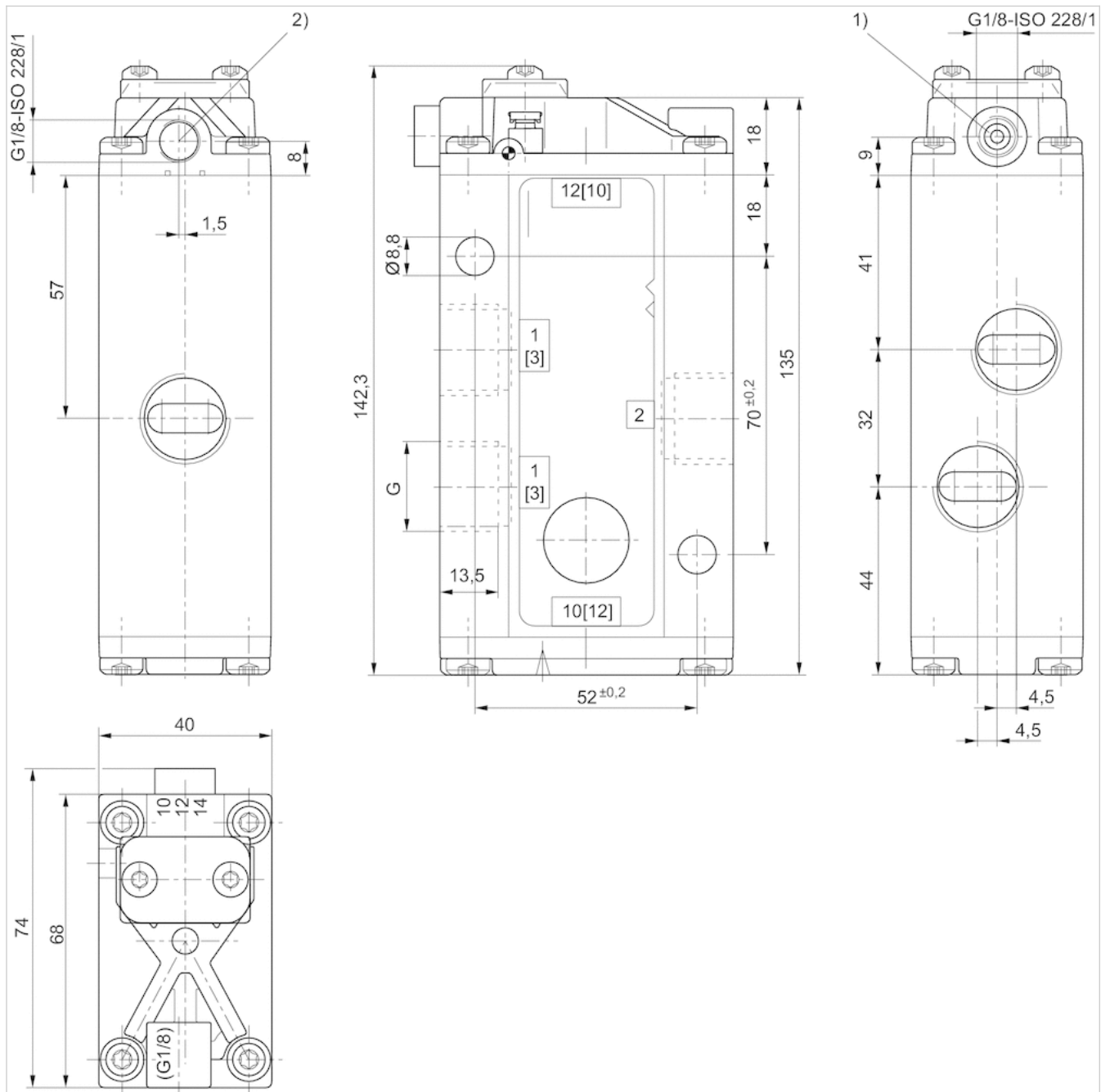
Der min. Steuerdruck darf nicht unterschritten werden, da es sonst zu Fehlschaltungen und ggf. Ventilausfall kommen kann!
 Der Drucktaupunkt muss mindestens 15 °C unter der Umgebungs- und Mediumtemperatur liegen und darf max. 3 °C betragen.
 Der Ölgehalt der Druckluft muss über die gesamte Lebensdauer konstant bleiben.
 Verwenden Sie ausschließlich von AVENTICS zugelassene Öle, siehe Kapitel „Technische Informationen“.

Technische Informationen

Werkstoff	
Gehäuse	Aluminium, Polyamid, glasfaserverstärkt
Dichtungen	Acrylnitril-Butadien-Kautschuk, Polyurethan

Abmessungen

Abmessungen



- 1) Anschluss 12/10
2) Abluft Kolbenrückseite