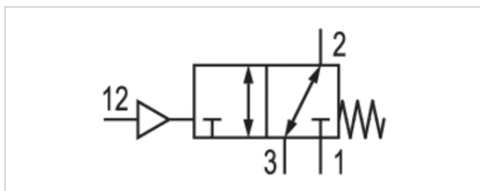


## 3/2-Wegeventil, Serie CD12

- Qn = 4000 l/min
- Druckluftanschluss Ausgang G 1/2
- einseitig pneumatisch betätigt
- Rohranschluss
- ATEX-geeignet



Bauart	Schieberventil, überschneidungsfrei
Betätigung	pneumatisch
Dichtprinzip	weich dichtend
Durchflusswert Qn	4000 l/min
Betriebsdruck min./max.	-0,95 ... 16 bar
Steuerdruck min./max.	2 ... 10 bar
Umgebungstemperatur min./max.	-25 ... 70 °C
Mediumstemperatur min./max.	-25 ... 70 °C
Medium	Druckluft
Max. Partikelgröße	50 µm
Ölgehalt der Druckluft	0 ... 1 mg/m <sup>3</sup>
Gewicht	0,71 kg



### Technische Daten

Materialnummer		Druckluftanschluss	Druckluftanschluss	Druckluftanschluss	Druckluftanschluss
		Eingang	Ausgang	Entlüftung	Steuerluft Entlüftung
5711100300	NC, NO	G 1/2	G 1/2	G 1/2	G 1/8

Nenndurchfluss Qn bei 6 bar und  $\Delta p = 1$  bar

### Technische Informationen

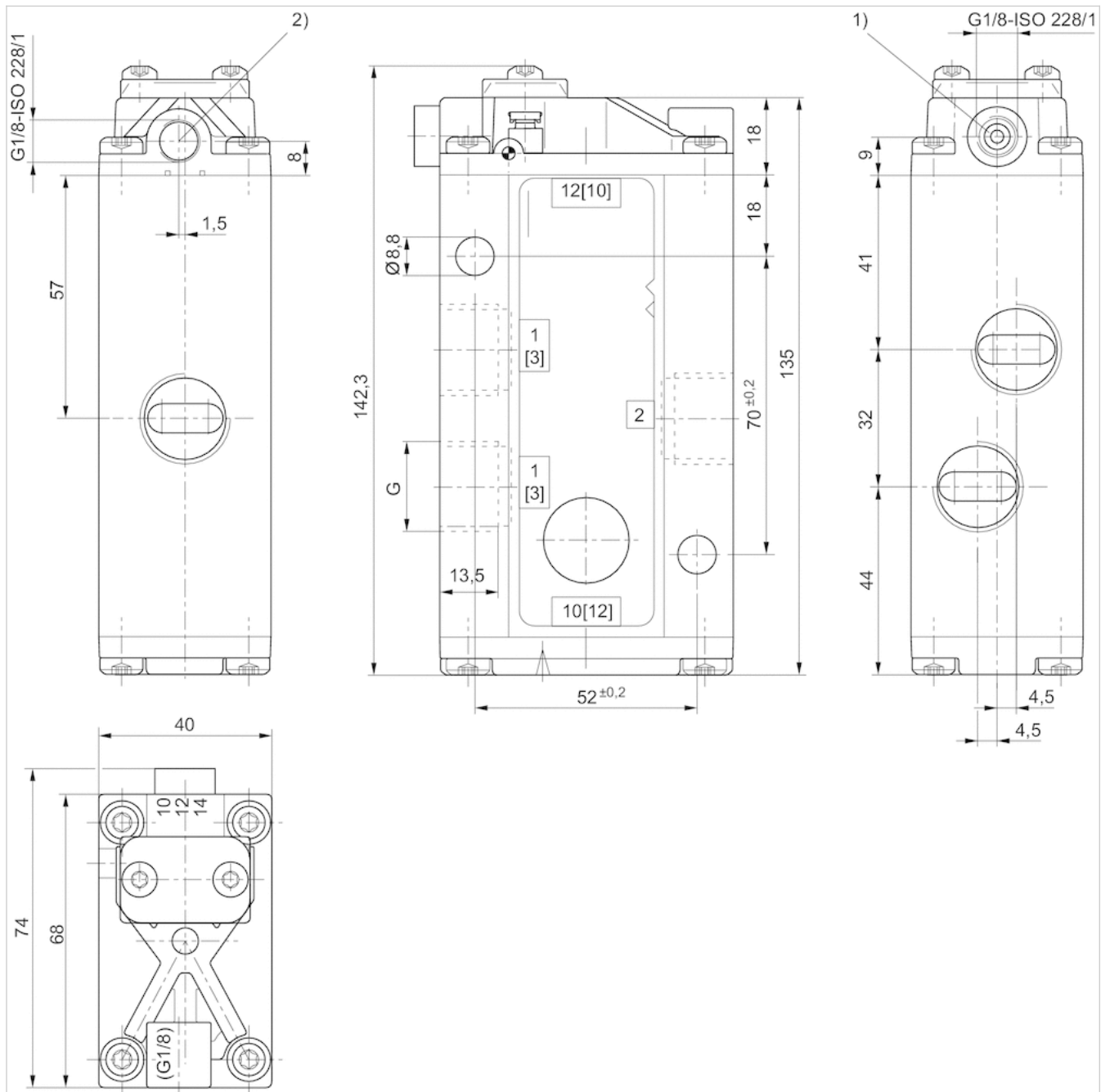
Der min. Steuerdruck darf nicht unterschritten werden, da es sonst zu Fehlschaltungen und ggf. Ventilausfall kommen kann!  
 Der Drucktaupunkt muss mindestens 15 °C unter der Umgebungs- und Mediumstemperatur liegen und darf max. 3 °C betragen.  
 Der Ölgehalt der Druckluft muss über die gesamte Lebensdauer konstant bleiben.  
 Verwenden Sie ausschließlich von AVENTICS zugelassene Öle, siehe Kapitel „Technische Informationen“.

### Technische Informationen

Werkstoff	
Gehäuse	Aluminium, Polyamid, glasfaserverstärkt
Dichtungen	Acrylnitril-Butadien-Kautschuk, Polyurethan

## Abmessungen

## Abmessungen



- 1) Anschluss 12/10  
2) Abluft Kolbenrückseite