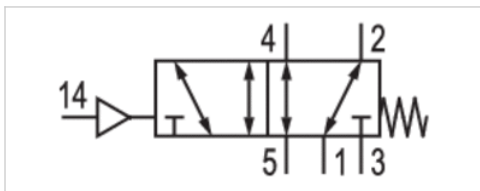


5/2-Wegeventil, Serie CD04

- $Q_n = 900 \text{ l/min}$
- Druckluftanschluss Ausgang G 1/8
- einseitig pneumatisch betätigt
- einseitig pneumatisch betätigt
- Rohranschluss



Bauart	Schieberventil, überschneidungsfrei
Betätigung	pneumatisch
Dichtprinzip	weich dichtend
Druckluftanschluss	nach ISO 228-1
Durchflusswert Q_n	900 l/min
Betriebsdruck min./max.	-0,95 ... 10 bar
Steuerdruck min./max.	3,5 ... 10 bar
Umgebungstemperatur min./max.	-15 ... 65 °C
Mediumtemperatur min./max.	-15 ... 65 °C
Medium	Druckluft
Max. Partikelgröße	50 μm
Ölgehalt der Druckluft	0 ... 1 mg/m ³
Montage auf Sammelanschlussleiste	P-Leiste
Gewicht	0,31 kg

Technische Daten

Materialnummer	Druckluftanschluss	Druckluftanschluss	Druckluftanschluss	Druckluftanschluss
	Eingang	Ausgang	Entlüftung	Steuerluft Entlüftung
5710300100	G 1/8	G 1/8	G 1/8	G 1/8

Nenndurchfluss Q_n bei 6 bar und $\Delta p = 1 \text{ bar}$

Technische Informationen

Der min. Steuerdruck darf nicht unterschritten werden, da es sonst zu Fehlschaltungen und ggf. Ventilausfall kommen kann!
 Der Drucktaupunkt muss mindestens 15 °C unter der Umgebungs- und Mediumtemperatur liegen und darf max. 3 °C betragen.
 Der Ölgehalt der Druckluft muss über die gesamte Lebensdauer konstant bleiben.
 Verwenden Sie ausschließlich von AVENTICS zugelassene Öle, siehe Kapitel „Technische Informationen“.

Technische Informationen

Werkstoff	
Gehäuse	Zink-Druckguss, Polyamid, glasfaserverstärkt
Dichtungen	Acrylnitril-Butadien-Kautschuk

Abmessungen

Abmessungen

