

# Kamlock-Kupplungen



## Dichtungsabmessungen

Dichtungsgröße	1/2"	3/4"	1"	1 1/4"	1 1/2"	2"	2 1/2"	3"	4"	5"	6"
Außen Ø ca.	26	35	40	50	56	67	80	95	120	148	180
Dicke ca.	4,0	5,6	6,4	6,4	6,4	6,4	6,4	6,4	6,4	6,4	6,4

## Ersatzdichtungen für Schnellkupplungen/Kamlock



**Werkstoffe:** NBR: (-10°C bis +80°C) elastischer Standardwerkstoff für neutrale Medien wie Luft, Öl und Wasser. Gut beständig gegen mechanische Belastungen. EPDM: (-20°C bis +130°C) elastisch, beständig gegen Laugen und Säuren mittlerer Konzentration, Wasser, Heißwasser und Dampf. Nicht beständig bei Ölen und Fetten. FKM: (-20°C bis +180°C) elastisch, Elastomer mit hoher Temperatur- und Witterungsbeständigkeit. Für viele Säuren, Basen, Kraftstoffe und Öle (auch synthetische) geeignet. Unbeständig bei Heißwasser und Dampf. CSM (Hypalon®): (-40°C bis +140°C) elastisch und gute chemische Beständigkeit. PTFE\*: (-180°C bis +200°C) sehr steif und sehr gute chemische Beständigkeit (vorsichtig einbauen). Beständig gegen fast alle Chemikalien, auch bei höheren Temperaturen. NBR/PTFE: (-10°C bis +80°C) elastisch und sehr gute chemische Beständigkeit. FKM/PTFE: (-20°C bis +180°C) elastisch und sehr gute chemische Beständigkeit

Typ NBR	Typ EPDM	Typ FKM	Typ CSM (Hypalon®)	Typ PTFE*	ca. Außen Ø	DN
<b>Vollmaterial</b>						
KLOR 12 B	KLOR 12 EP	KLOR 12 V	KLOR 12 HY	---	26	15 (1/2")
KLOR 34 B	KLOR 34 EP	KLOR 34 V	KLOR 34 HY	KLOR 34 P	35	20 (3/4")
KLOR 10 B	KLOR 10 EP	KLOR 10 V	KLOR 10 HY	KLOR 10 P	40	25 (1")
KLOR 114 B	KLOR 114 EP	KLOR 114 V	KLOR 114 HY	KLOR 114 P	50	32 (1 1/4")
KLOR 112 B	KLOR 112 EP	KLOR 112 V	KLOR 112 HY	KLOR 112 P	56	40 (1 1/2")
KLOR 20 B	KLOR 20 EP	KLOR 20 V	KLOR 20 HY	KLOR 20 P	67	50 (2")
KLOR 212 B	KLOR 212 EP	KLOR 212 V	KLOR 212 HY	KLOR 212 P	80	60 (2 1/2")
KLOR 30 B	KLOR 30 EP	KLOR 30 V	KLOR 30 HY	KLOR 30 P	95	75 (3")
KLOR 40 B	KLOR 40 EP	KLOR 40 V	KLOR 40 HY	KLOR 40 P	120	90 (4")
KLOR 50 B	---	---	---	---	150	120 (5")
KLOR 60 B	---	---	---	---	180	140 (6")
<b>PTFE-ummantelt, einseitig offen</b>						
Typ NBR/PTFE	Typ FKM/PTFE					
KLOR 34 BP	KLOR 34 VP				35	20 (3/4")
KLOR 10 BP	KLOR 10 VP				40	25 (1")
KLOR 114 BP	KLOR 114 VP				50	32 (1 1/4")
KLOR 112 BP	KLOR 112 VP				56	40 (1 1/2")
KLOR 20 BP	KLOR 20 VP				67	50 (2")
KLOR 212 BP	KLOR 212 VP				80	60 (2 1/2")
KLOR 30 BP	KLOR 30 VP				95	75 (3")
KLOR 40 BP	KLOR 40 VP				120	90 (4")

\* nicht empfehlenswert da sehr steif, kleine Nennweiten schwer zu montieren!

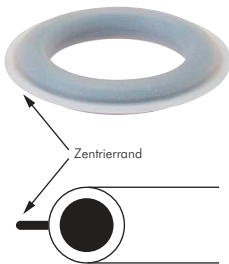
## Sonderdichtungen für Schnellkupplungen/Kamlock



**Werkstoffe:** O-Ring: FKM, Ummantelung: PTFE (komplett geschlossen, FDA 21 CFR 177.1550)  
**Temperaturbereich:** -20°C bis max. +200°C

- Vorteile:**
- keine Berührung vom Medium mit Elastomerkern durch die nahtlose Ummantelung
  - leichtes Einlegen der Dichtung durch flexiblen PTFE-Zentrierring
  - universelle chemische Resistenz (im Gegensatz zu geschweißten FEP-ummantelten Dichtungen)
  - niedriger Reibungskoeffizient (6 x niedriger als FEP/PFA)

Typ	ca. Außen Ø	DN
KLOR 34 VPO	35	20 (3/4")
KLOR 10 VPO	40	25 (1")
KLOR 114 VPO	50	32 (1 1/4")
KLOR 112 VPO	56	40 (1 1/2")
KLOR 20 VPO	67	50 (2")
KLOR 212 VPO	80	60 (2 1/2")
KLOR 30 VPO	95	75 (3")
KLOR 40 VPO	120	90 (4")

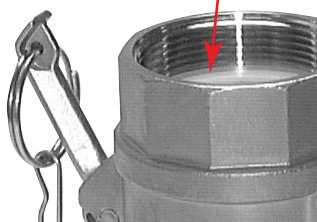


## Ersatzdichtung

## Ersatzdichtungen für Innengewinde EN 14420-7 (DIN 2828)



Typ	für Innengewinde
STTW DR 12 PTFE	G 1/2"
STTW DR 34 PTFE	G 3/4"
STTW DR 10 PTFE	G 1"
STTW DR 114 PTFE	G 1 1/4"
STTW DR 112 PTFE	G 1 1/2"
STTW DR 20 PTFE	G 2"
STTW DR 212 PTFE	G 2 1/2"
STTW DR 30 PTFE	G 3"
STTW DR 40 PTFE	G 4"



Alle Angaben verstehen sich als unverbindliche Richtwerte! Für nicht schriftlich bestätigte Datenauswahl übernehmen wir keine Haftung. Druckangaben beziehen sich, soweit nicht anders angegeben, auf Flüssigkeiten der Gruppe II bei +20°C.